

## **Folgende Produkte wurden im Diakoniewerk-Maxvorstadt untersucht:**

1. Instrumente auf Station (nicht OP)  
Verbandschere und anatomische Pinzetten
1. Medikamentenbecher im Pflegebereich (Seniorenbereich)
2. Inkontinenzpflege – Vergleich verschiedener offener Systeme
3. Produktsystem Krankenhausbett: Ausstattung Hotelbett
4. Betrachtung verschiedener Papierhandtüchern im Handtuchspender
5. Einsatz von Einweg- und Mehrweg-Waschlappen im Pflegebereich

## **Nähere Produktbetrachtung - Instrumente auf Station**

Verbandscheren und anatomische Pinzetten

6.000 Pinzetten und 4.000 Verbandscheren pro Jahr



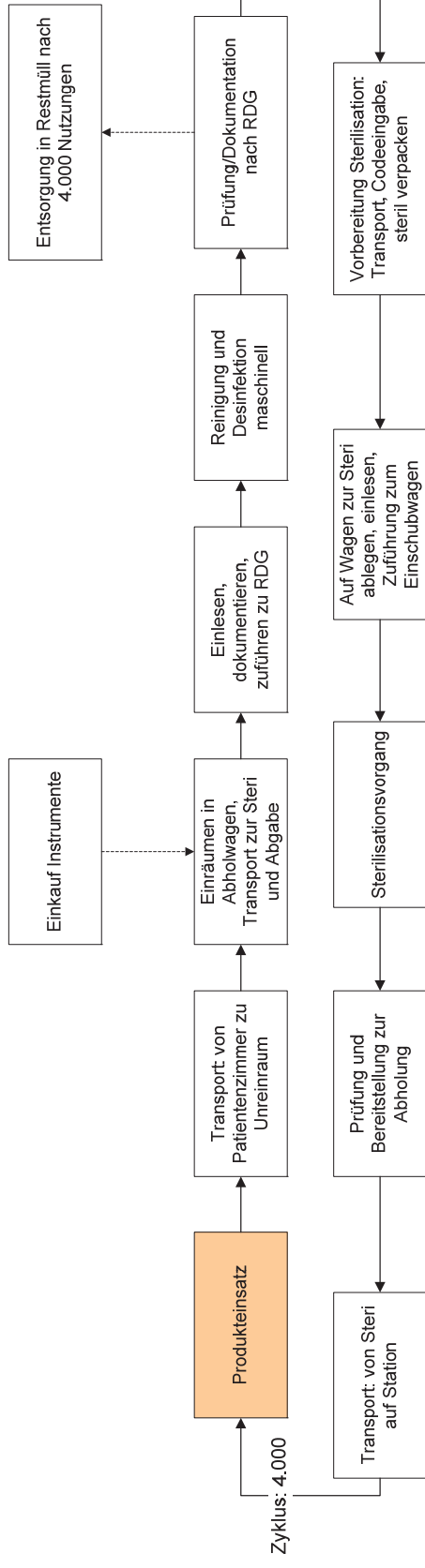
**Fragestellung:**

**Vergleich Mehrweg-Produkte und Einweg-Produkte**

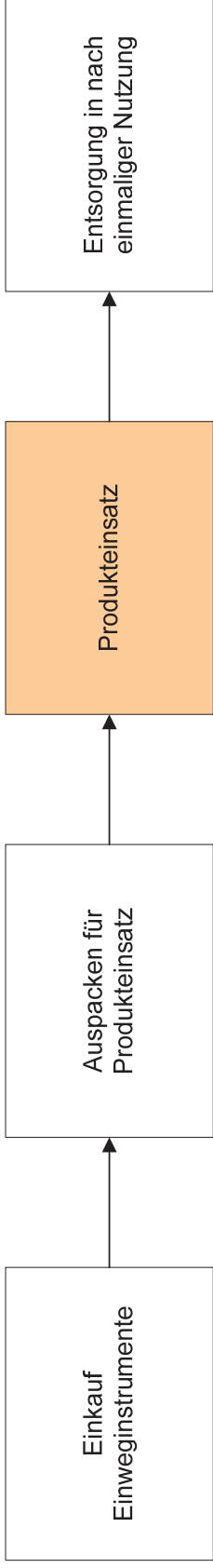
## **Wichtige Untersuchungsbereiche:**

- 1. Aufnahme von Geräten, Daten und Zeiten im Bereich Sterilisation**
- 2. Ermittlung aller anfallenden Arbeitszeiten**
- 3. Wegezeiten im laufenden Prozesses**
- 4. Lagermöglichkeiten von Einweg-Instrumenten**
- 5. Abfallsorgung, Abfalltrennung**
- 6. Hygienevorschriften**

- **Produktlebensweg**
- Instrumente – Darstellung Mehrweg-Produkt**



- **Produktlebensweg**  
**Instrumente – Darstellung Einweg-Produkt**



## Ergebnisse:

Anatomische Pinzette 6.000 Einsätze p.a.	Gesamtkosten	Abfallmenge	Abwassermenge
Ist-Zustand Mehrwegprodukt – Aufbereitung in hauseigener Sterilisation	5.593 €	109 kg	32.000 l
Alternative: Einwegprodukt aus Metall	+ 1.256 €	+ 38 kg	- 32.000 l

- **Ergebnisse**

<b>Verbandsschere 4.000 Einsätze p.a.</b>	<b>Gesamtkosten</b>	<b>Abfallmenge</b>	<b>Abwasseremissionen</b>
<b>Ist-Zustand Mehrwegprodukt – Aufbereitung in hauseigener Sterilisation</b>	<b>3.938 €</b>	<b>82 kg</b>	<b>21.000 l</b>
<b>Alternative: Einwegprodukt aus Metall</b>	<b>+ 1.594 €</b>	<b>+ 47 kg</b>	<b>- 21.000 l</b>

Produkte	Pinzetten 6.000 Einsätze pro Jahr		Verbandscheren 4.000 Einsätze pro Jahr	
	Ist-Zustand Mehrweg-Pinzette	Alternative Einweg-Pinzette	Ist-Zustand Mehrweg-Verbandsschere	Alternative Einweg-Verbandsschere
<b>Kosten</b>				
Gesamtkosten	5.593 €	6.849 €	3.938 €	5.532 €
Produkt- und Hilfsstoffkosten	901 €	6.678 €	632 €	5.418 €
Personalkosten	4.031 €	170 €	2.865 €	114 €
Investitionsgüter	407 €	-	271 €	-





- **Entscheidungsfindung:**
- **Nutzen aus der Analyse:**

## Nähere Produktbetrachtung – Medikamentenbecher im Pflegebereich ca. 73.000 zu bestückende Medikamentenbecher im Jahr



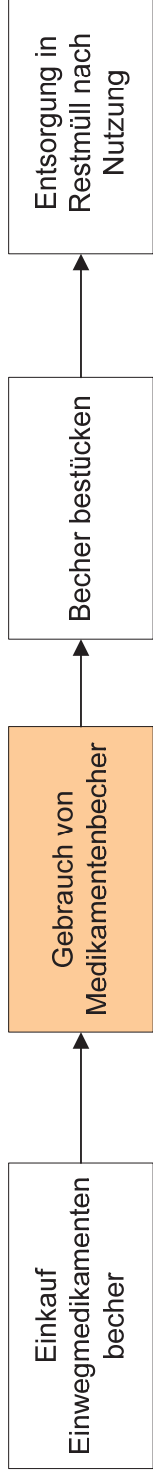
### Fragestellung:

- **Alternative I:** Einweg-Medikamentenbecher (wie in Klinik)
- **Alternative II:** Blisterung mit Einweg-Medikamentenbecher
- **Alternative III:** Blisterung mit Mehrweg-Medikamentenbecher

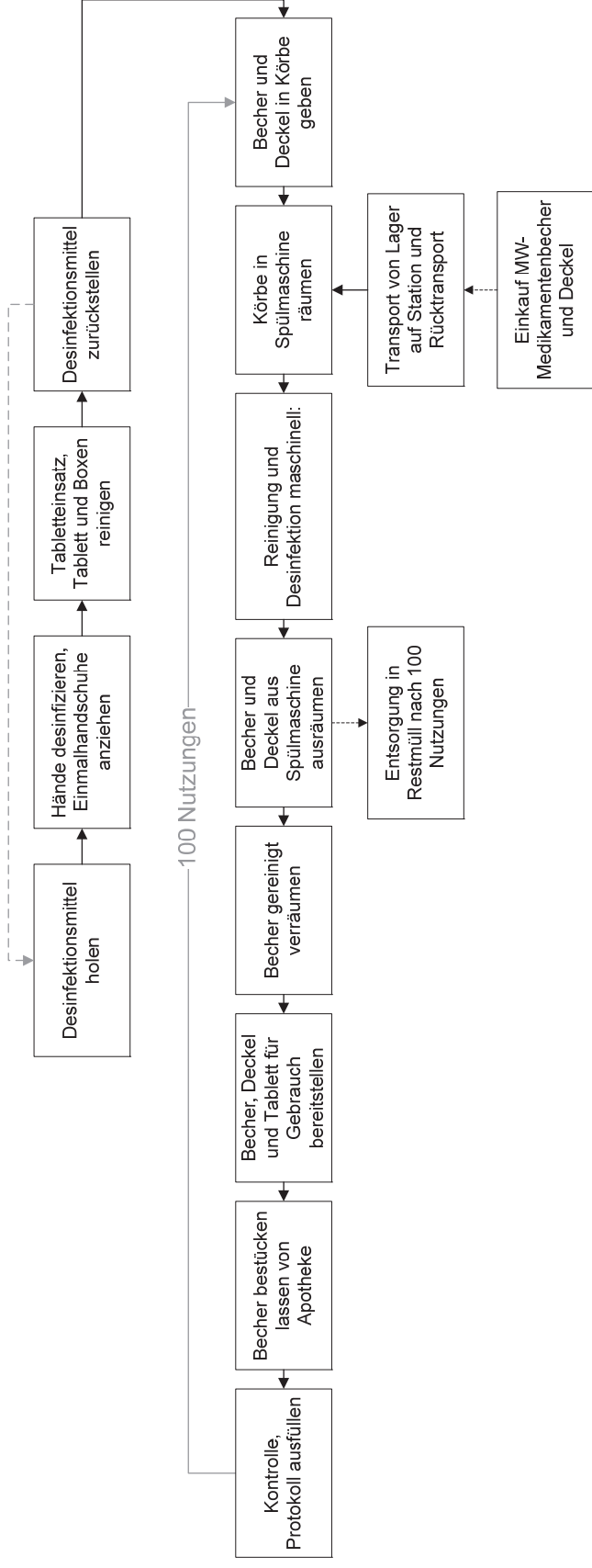
## **Wichtige Untersuchungsbereiche:**

- 1. Erfassung aller relevanten Kriterien**
- 2. Ermittlung aller anfallenden Arbeitszeiten**
- 3. Wegezeiten im laufenden Prozesses**
- 4. Lagermöglichkeiten von Einweg-Instrumenten**
- 5. Abfallsorgung, Abfalltrennung**
- 6. Hygienevorschriften**

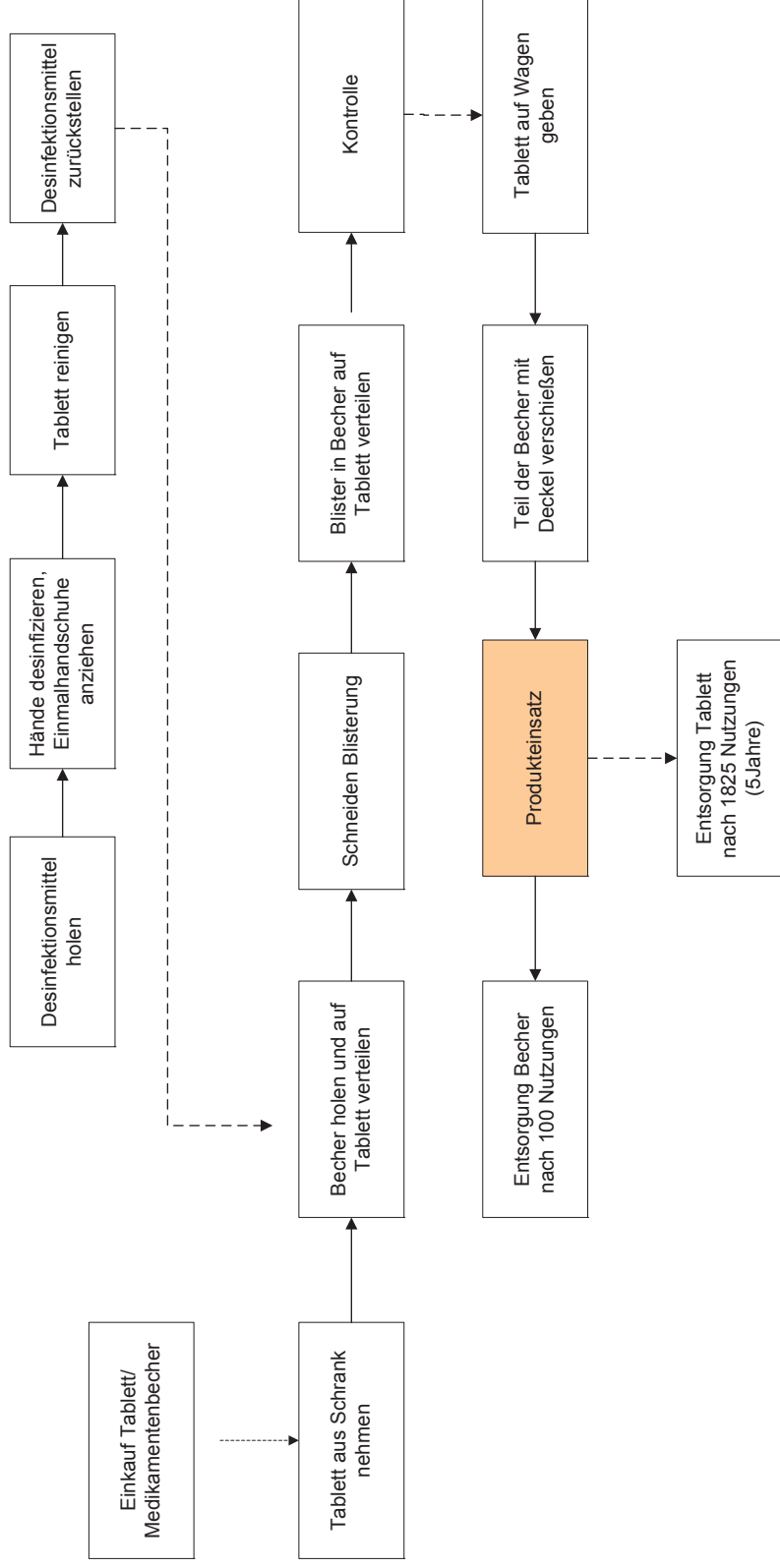
- **Einweg-Medikamentenbecher**



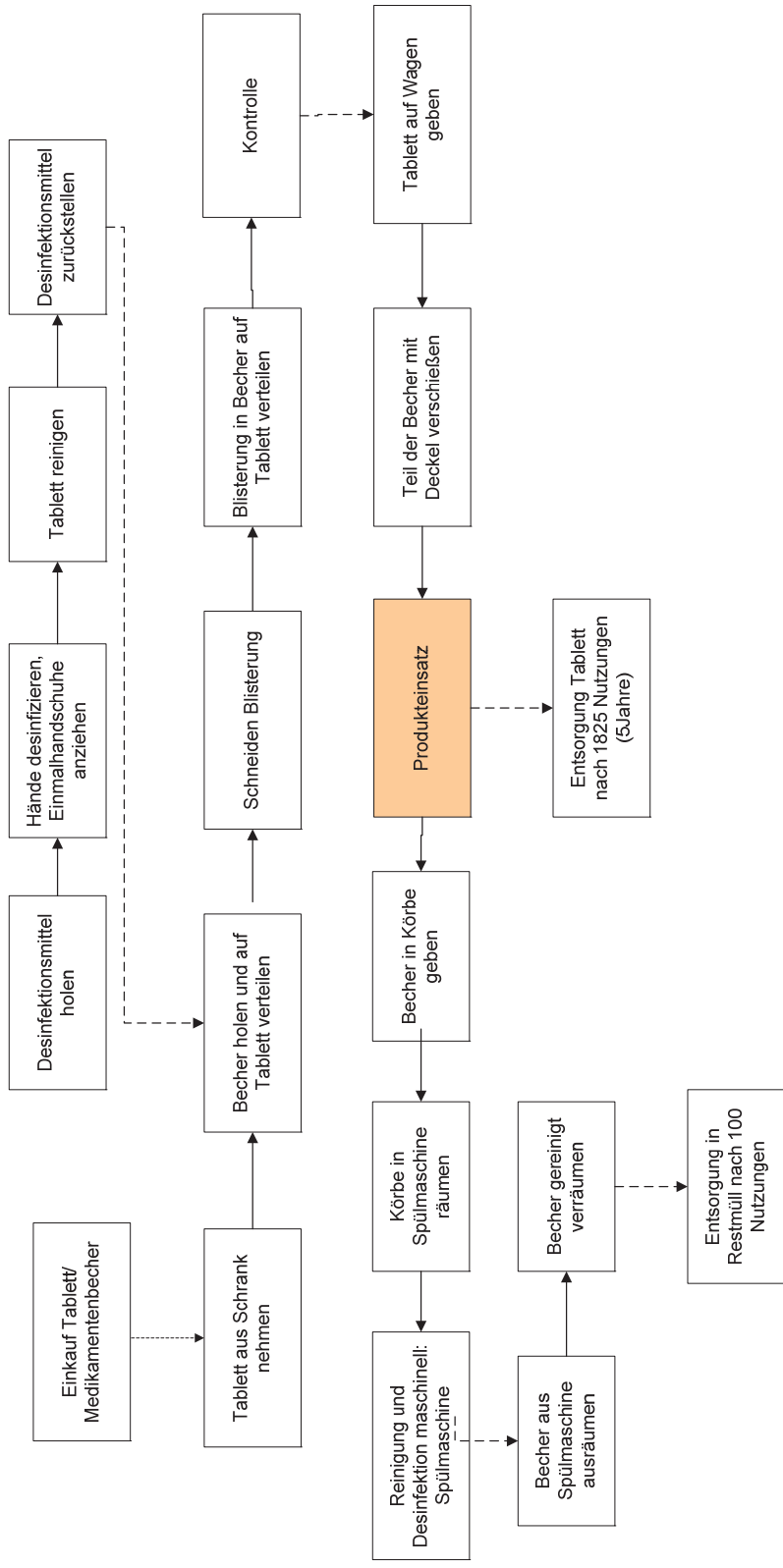
## • Bestücken von Medikamentenbecher durch externe Apotheke



# Blistern durch hauseigenes Personal – Einweg-Medikamentenbecher



# Blistern durch hauseigenes Personal – Mehrweg- Medikamentenbecher



<b>Medikamentenbecher 73.000 pro Jahr</b>	<b>Gesamtkosten</b>	<b>Abfallmenge</b>	<b>Abwassermenge</b>
<b>Ist-Zustand Medikamentenausgabe in Mehrweg- Medikamentenbecher</b>	<b>11.430 €</b>	<b>8,6 kg</b>	<b>3.200 l</b>
<b>Alternative I Blistern mit Einweg- Medikamentenbecher</b>	<b>+ 7.658 €</b>	<b>+ 134 kg</b>	<b>- 3.200 l</b>
<b>Alternative II Blistern mit Mehrweg- Medikamentenbecher</b>	<b>+ 4.470 €</b>	<b>+ 41 kg</b>	<b>-</b>



<b>Produkt</b>		<b>73.000 bestückte Medikamentenbecher im Jahr</b>	
	Ist-Zustand Medikamenten ausgabe mit Mehrweg Medikamenten becher	Alternative I Blistern mit Einweg- Medikamenten becher	Alternative II Blistern mit Mehrweg- Medikamenten- becher
<b>Kosten</b>			
Gesamtkosten	11.430 €	19.088 €	15.900 €
Produkt- und Hilfsstoffkosten	286 €	6.898 €	286 €
Personalkosten	10.817 €	8.251 €	11.369 €
Dienstleistungskosten	-	3.911 €	3.911 €
Investitionsgüter	248 €	-	248 €



- **Entscheidungsfindung:**

- **Nutzen aus der Analyse:**