



# Biomasseheizwerk Kirchdorf a. Inn

Zukunftsenergie Kirchdorf GmbH

# Biomasseheizwerk Kirchdorf a. Inn

**Fragestellung:**

- 1. Gemeindliche Liegenschaften  
weg von Öl und Erdgas**
- 2. Umwelt entlasten**
- 3. Wertschöpfung vor Ort halten**

# Biomasseheizwerk Kirchdorf a. Inn

## Machbarkeitsstudie:

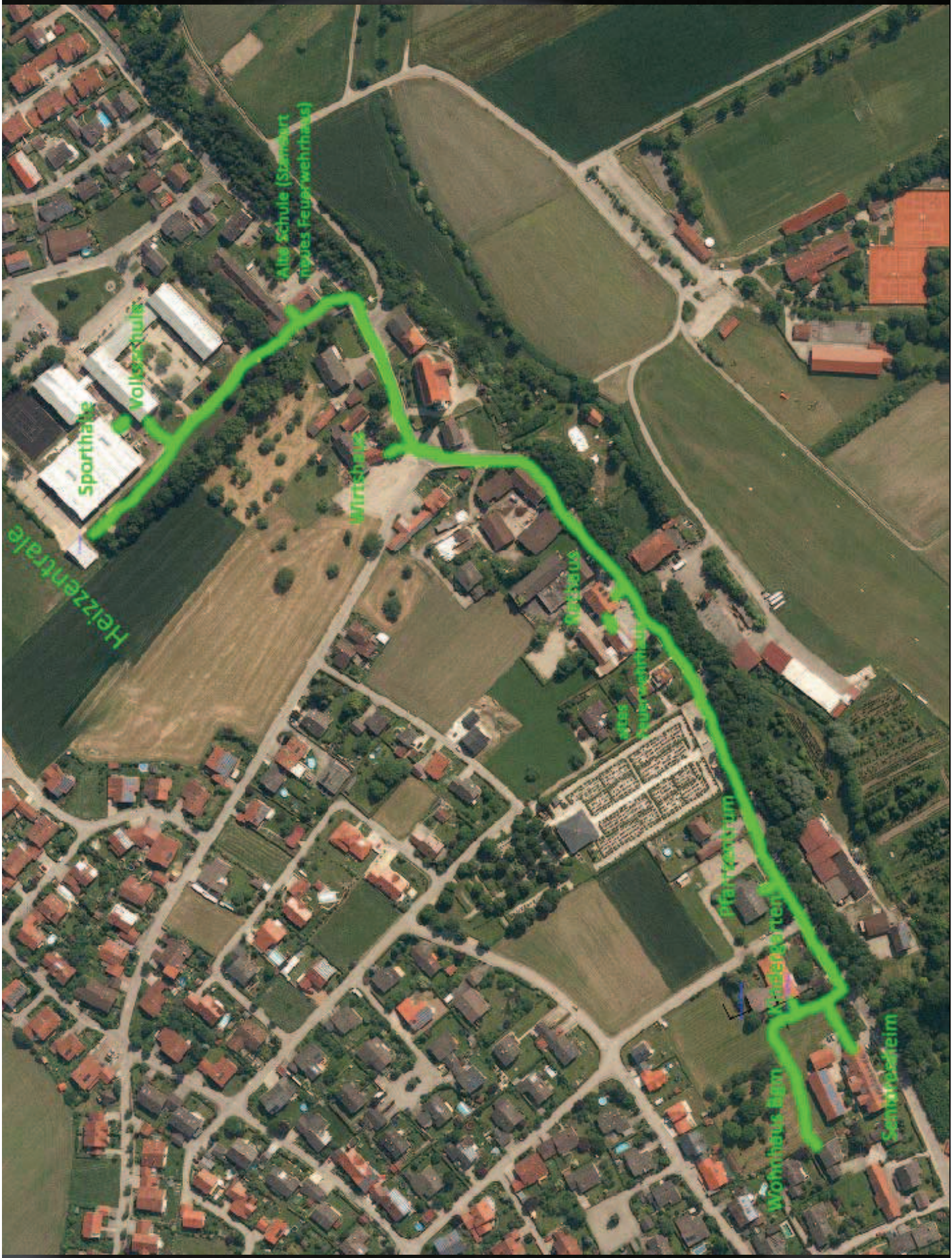
- Fernwärme über eine Biogasanlage
- Blockheizkraftwert Palmöl betrieben
- Hackschnitzelanlage



# Gründung Zukunftsenergie Kirchdorf GmbH

- 100 % Tochter der Gemeinde - keine private Beteiligung
- Wirtschaftlich selbstständig – die Erträge aus dem Wärmeverkauf müssen die Betriebs- und Investitionskosten decken
- Aufsichtsgremium: Aufsichtsrat bestehend aus den jeweiligen amtierenden drei Bürgermeistern
- Abgrenzung zum Haushalt





Alte Schule (Stammort  
neues Feuerwehrhaus)

Sporthalle  
Volkschule

Heizentrale

Wirtshaus

Kulturhaus

Kulturzentrum

Pfarrzentrum

Wohnhaus Bgm

Schnitzkreisel



# Zeitlicher Rahmen

- **Auftrag Machbarkeitsstudie** 22.01.2007
- **Beschluss Gemeinderat** 21.05.2007
- **Förderantrag für ein Hackschnitzelheizwerk zu stellen**
- **Gründungsbeschluss Gemeinderat** 12.11.2007
- **Zukunftsenergie Kirchdorf GmbH**
- **Abschluss Wärmelieferverträge** 14.01.2008
- **Gemeinde/Zukunftsenergie Kirchdorf GmbH** 04.06.2008
- **Baugenehmigung für Heizgebäude** 16.06.2008
- **Baubeginn (Spatenstich)**
- **Abschluss Bauarbeiten Heizgebäude, Erste Befüllung Bunkeranlage** 30.09.2008
- **Probebetriebnahme der Anlage und des Nahwärmenetzes** 08.10.2008
- **Lieferung Fernwärme** 13.10.2008



# Spatenstich am 16.06.2008





Heizwerk







**Kreisstraße**



**Schulgelände**

**Vorisolierte  
Eisenrohre**





**Heizhaus im Rohbau**





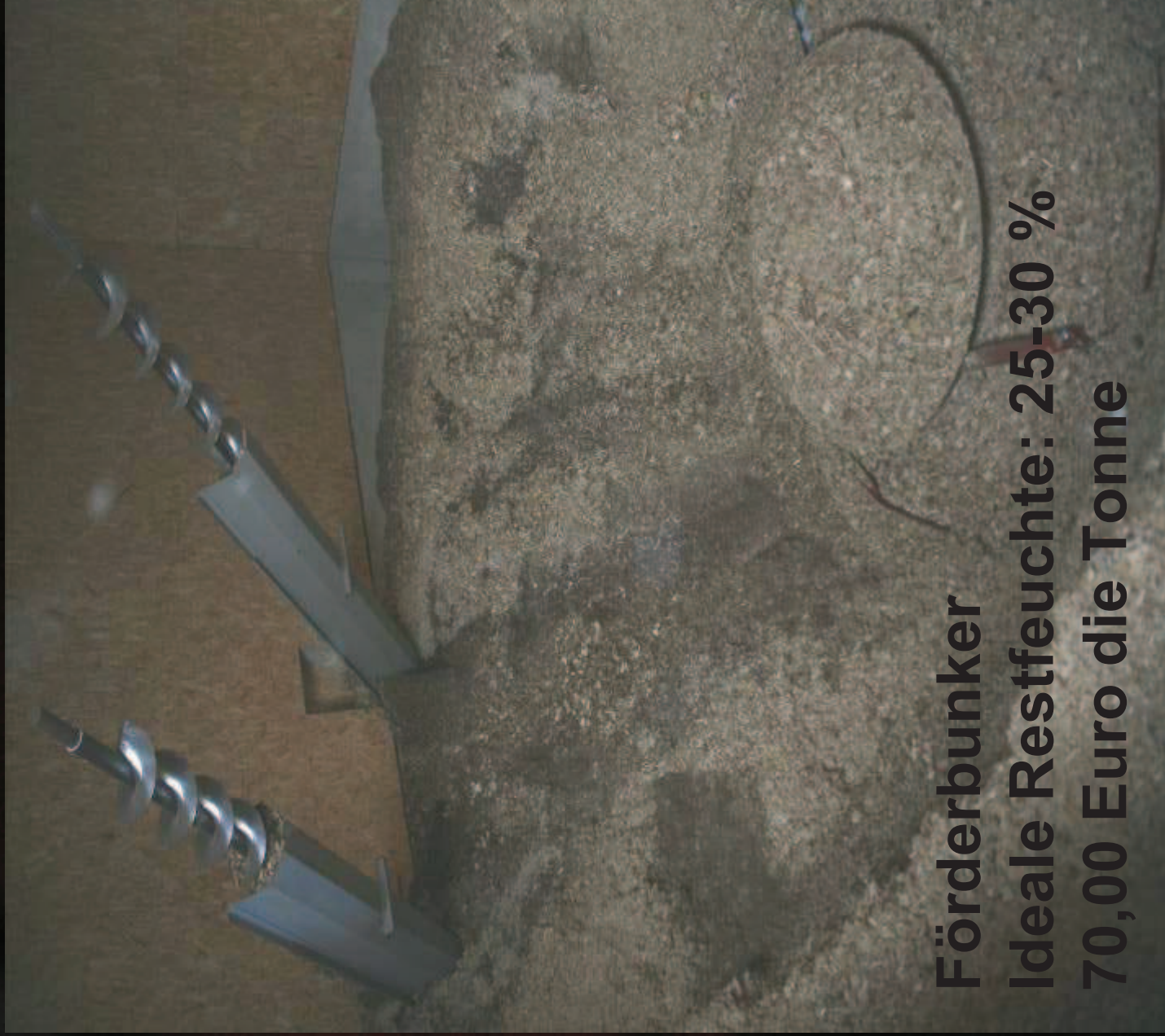
**Heizhaus mit 550 kW „Gilles“ Ofen  
Notversorgung über Gasheizung der Schule**





**Hackgut: Fassungsvermögen Bunker 200 m<sup>3</sup>  
Abrechnung nach Gewicht und Restfeuchte**





**Förderbunker**

**Ideale Restfeuchte: 25-30 %**

**70,00 Euro die Tonne**



# Wertschöpfung vor Ort



**25.000 Euro/Jahr an die Waldbauern**

**Ausstoß Kohlendioxid: - 450 to/Jahr**



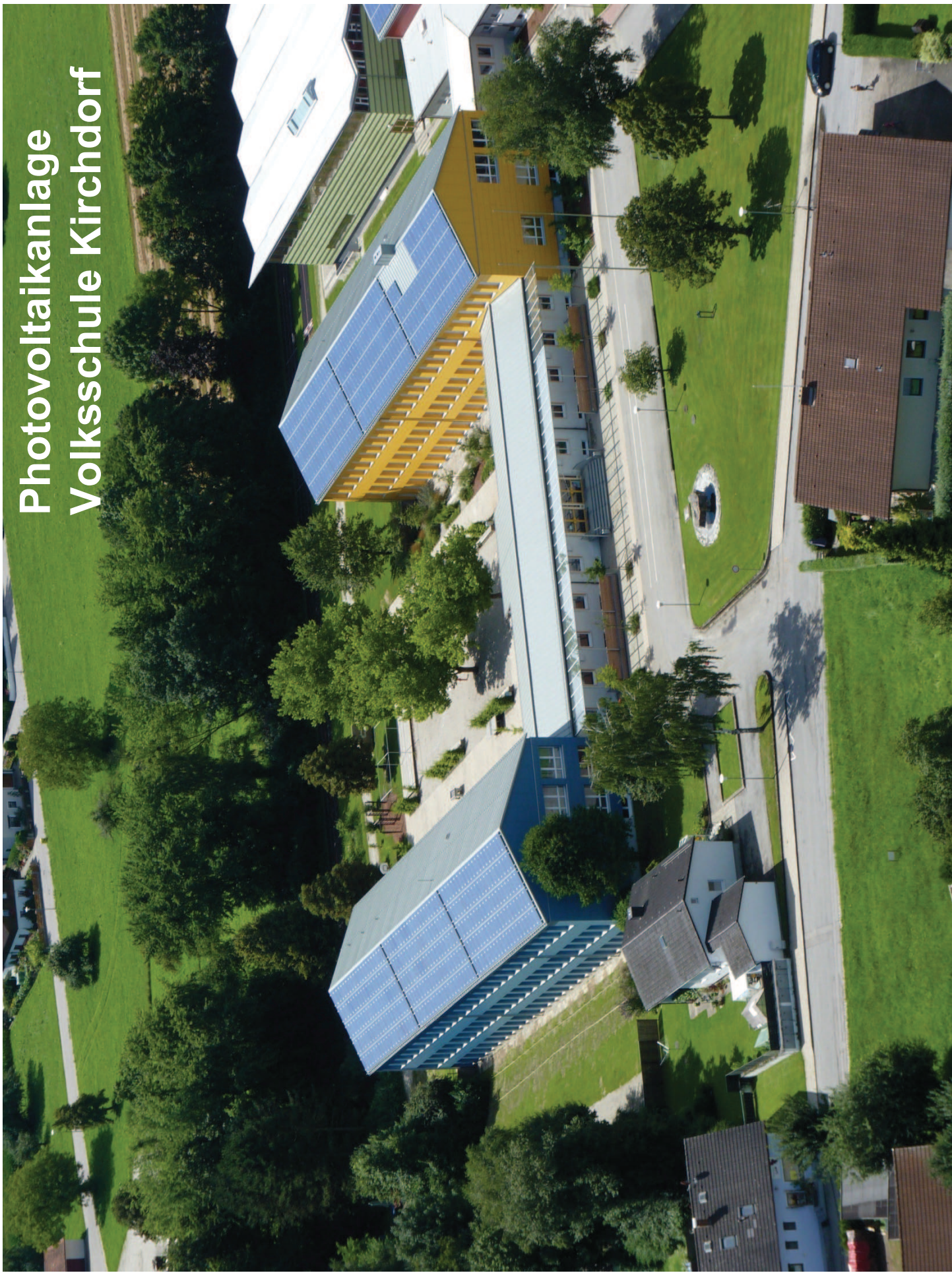
**Heizgebäude: Ansicht von Norden**  
**Links: 3-fach Sporthalle**



**Abrechnung:**  
**Verbrauchsgebühren**  
**+ jährliche Grund- und Messgebühr**



# Photovoltaikanlage Volksschule Kirchdorf







**Biomasseheizwerk  
Zukunftsenergie  
Kirchdorf GmbH**

**Baukosten: 649.000 Euro**

**Bedanke mich für Ihre Aufmerksamkeit**